



Informationen

Einstieg & Dauer

Alle Kursermine auf Anfrage sowie auf www.wifa.de, Einzeltraining nach Vereinbarung.

8 bis 12 Wochen in Voll-/ Teilzeit.

Mo - Fr: zwischen 8:00 und 16:00 Uhr
Ø 40 bzw. 25 Unterrichtseinheiten à 45 Minuten / Woche

Unterrichtsform

Der Unterricht findet in Präsenz oder online im Gruppen- oder individuellen Einzeltraining statt.

Zielgruppe & Voraussetzungen

Personen, die ihre berufsbezogenen Sprachkenntnisse aufbauen und erweitern möchten.

Schulabschluss, ab A1 Niveau GER, Einstufungstest

Kosten & Förderungsarten

Bei vorliegender Voraussetzung bis zu 100% förderbar.

Arbeitsagenturen/Jobcenter über Bildungsgutschein (§81), oder Aktivierungs- und Vermittlungsgutschein AVGS (§45), Qualifizierungschancengesetz, Rentenversicherungsträger, Berufsgenossenschaften, Berufsförderungsdienst.

Abschluss

Teilnahmezertifikat, **telc** (The European Language Certificates), **TOEIC** (Test of English for International Communication), **TFI** (Test de Français International)

Qualität

Der Lehrgänge sind von einer unabhängigen, fachkundigen Stelle (Certqua) nach der Akkreditierungs- und Zulassungsverordnung Arbeitsförderung (AZAV) zertifiziert.



Schulungszentren

Hessen 64293 **Darmstadt**, Pallaswiesenstraße 182
☎ 06151 - 95 75 290, ✉ darmstadt@wifa.de

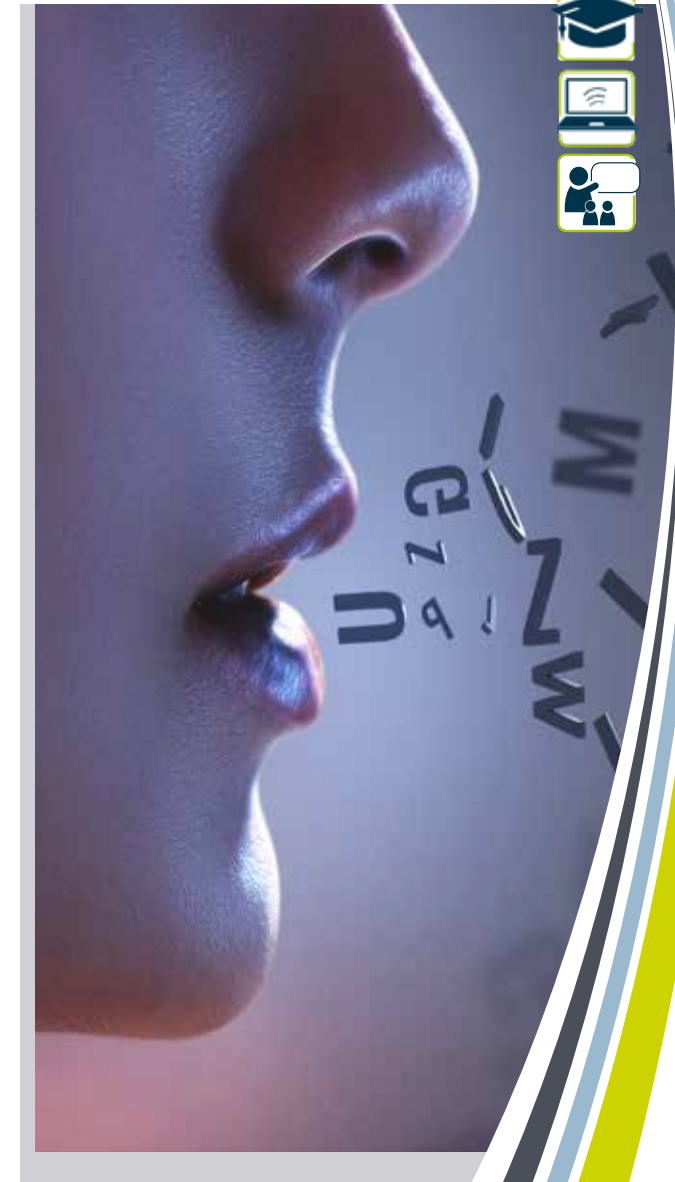
NRW 53123 **Bonn**, Heilsbachstraße 17-19
☎ 0228 - 96 49 93 44, ✉ bonn@wifa.de
53229 **Bonn**, Auguststraße 19 | **wSD***
☎ 0228 - 40 38 79 70, ✉ deutsch@wifa.de
50321 **Brühl**, Euskirchener Straße 11
☎ 02232 - 41 11 51, ✉ bruehl@wifa.de
50968 **Köln**, Gustav-Heinemann-Ufer 56
☎ 0221 - 37 79 89 89, ✉ koeln@wifa.de
57462 **Olpe**, Olper Hütte 5g
☎ 02761 - 94 33 350, ✉ olpe@wifa.de
57392 **Schmallenberg**, Oststraße 14
☎ 02972 - 96 10 790, ✉ schmallenberg@wifa.de
53721 **Siegburg**, Neue Poststraße 1-3
☎ 02241 - 12 75 166, ✉ siegburg-umschulung@wifa.de
53721 **Siegburg**, Europaplatz 1
☎ 02241 - 14 85 400, ✉ siegburg@wifa.de
53721 **Siegburg**, Europaplatz 1 | **wSoE****
☎ 02241 - 94 29 260, ✉ english@wifa.de
57072 **Siegen**, Koblenzer Straße 29
☎ 0271 - 40 57 84 90, ✉ siegen@wifa.de

RLP 57610 **Altenkirchen**, Koblenzer Straße 25
☎ 02681 - 87 90 38, ✉ altenkirchen@wifa.de
54634 **Bitburg**, Trierer Straße 8
☎ 06561 - 69 58 765, ✉ bitburg@wifa.de
55743 **Idar-Oberstein**, Hauptstraße 157
☎ 06781 - 56 37 041, ✉ idar-oberstein@wifa.de
56068 **Koblenz**, Bahnhofplatz 20
☎ 0261 - 91 49 73 60, ✉ koblenz@wifa.de
55116 **Mainz**, Bahnhofstraße 8a
☎ 06131 - 14 33 068, ✉ mainz@wifa.de
56410 **Montabaur**, Steinweg 34
☎ 02602 - 13 41 321, ✉ montabaur@wifa.de
56564 **Neuwied**, Sohler Weg 65
☎ 02631 - 34 73 38, ✉ neuwied@wifa.de
54296 **Trier**, Max-Planck-Straße 24
☎ 0651 - 46 27 955, ✉ trier@wifa.de

Saarland 66424 **Homburg**, Kaiserstraße 48
☎ 06841 - 75 76 120, ✉ homburg@wifa.de
66740 **Saarlouis**, Walter-Bloch-Straße 6
☎ 06831 - 12 70 136, ✉ saarlouis@wifa.de

wifa

wifa Sprachkurse
Deutsch · Englisch · Französisch





Deutsch



Deutsch für den Beruf

- Berufsbezogener Gruppenunterricht
- Deutsch für alle Berufsgruppen

Termine: www.wifa.de

8 Wochen
bis zu 320 UE

Deutsch Intensiv!

- Fachsprache im Einzelunterricht
- Deutsch für alle Berufsgruppen

8 Wochen
200 UE



Englisch



Business English

- Berufsbezogener Gruppenunterricht
- Englisch für alle Berufsgruppen

Termine: www.wifa-school-of-english.de

8 / 12 Wochen
bis zu 480 UE

English One-to-One

- Fachsprache im Einzelunterricht
- Englisch für alle Berufsgruppen

8 Wochen
200 UE



Französisch



Français d'affaires

- Berufsbezogener Gruppenunterricht
- Französisch für alle Berufsgruppen

Termine: auf Anfrage

12 Wochen
bis zu 480 UE

Français à la carte

- Fachsprache im Einzelunterricht
- Französisch für alle Berufsgruppen

8 Wochen
200 UE

Weitere
Infos
finden
Sie hier!



telc
LANGUAGE TESTS

Alle Deutschkurse bereiten auf die telc Prüfungen A1 - C2 vor.

ETS TOEIC

Alle Englischkurse bereiten auf die TOEIC Prüfungen A1 - C1 vor.

ETS TFI

Alle Französischkurse bereiten auf die TFI Prüfungen A2 - C1 vor.

Persönlich.

Bildend.

Modern.