

Informationen

Zielgruppe

Personen aus allen beruflichen Bereichen, die sich um einen neuen Arbeits- bzw. Ausbildungsplatz bewerben möchten.

Einstieg / Dauer

Einstieg jederzeit möglich. Dauer und Umfang siehe Innenseite.

Unterrichtszeiten

Mo - Fr: flexibel zwischen 8:00 und 19:30 Uhr
Termine nach Vereinbarung.

Unterrichtsform

Das Coaching findet in Präsenz oder online im individuellen Einzeltraining statt.

Lehrmittel

Schulungsunterlagen werden leihweise oder kostenlos zum Verbleib zur Verfügung gestellt.

Abschluss

Teilnahmebescheinigung

Lehrgangskosten / Fördernde Stellen

Arbeitsagenturen und JobCenter über Aktivierungs- und Vermittlungsgutschein **AVGS** (§45), Rentenversicherungsträger, Berufsgenossenschaften, LVA, BfA.

Qualität

Die Qualifizierung ist von einer unabhängigen, fachkundigen Stelle (Certqua) nach der Akkreditierungs- und Zulassungsverordnung Arbeitsförderung (**AZAV**) zertifiziert.

Beratung / Anmeldung

Standorte

Hessen:

64293 **Darmstadt**, Pallaswiesenstraße 182
☎ 06151 - 95 75 290, ✉ darmstadt@wifa.de

Nordrhein-Westfalen:

53123 **Bonn**, Heilsbachstraße 17-19
☎ 0228 - 96 49 93 44, ✉ bonn@wifa.de
53229 **Bonn**, Auguststraße 19
☎ 0228 - 40 38 79 70, ✉ deutsch@wifa.de
50321 **Brühl**, Euskirchener Straße 11
☎ 02232 - 41 11 51, ✉ bruehl@wifa.de
50968 **Köln**, Gustav-Heinemann-Ufer 56
☎ 0221 - 37 79 89 89, ✉ koeln@wifa.de
57462 **Olpe**, Olper Hütte 5g
☎ 02761 - 94 33 350, ✉ olpe@wifa.de
57392 **Schmallenberg**, Oststraße 14
☎ 02972 - 96 10 790, ✉ schmallenberg@wifa.de
53721 **Siegburg**, Europaplatz 1
☎ 02241 - 14 85 400, ✉ siegburg@wifa.de
53721 **Siegburg**, Wilhelmstraße 66 | **wSoE***
☎ 02241 - 94 29 260, ✉ english@wifa.de
57072 **Siegen**, Koblenzer Straße 29
☎ 0271 - 40 57 84 90, ✉ siegen@wifa.de

Rheinland-Pfalz:

57610 **Altenkirchen**, Wilhelmstraße 41
☎ 02681 - 87 90 38, ✉ altenkirchen@wifa.de
54634 **Bitburg**, Trierer Straße 8
☎ 06561 - 69 58 765, ✉ bitburg@wifa.de
55743 **Idar-Oberstein**, Hauptstraße 157
☎ 06781 - 56 37 041, ✉ idar-oberstein@wifa.de
56068 **Koblenz**, Bahnhofplatz 20
☎ 0261 - 91 49 73 60, ✉ koblenz@wifa.de
55116 **Mainz**, Bahnhofstraße 8a
☎ 06131 - 14 33 068, ✉ mainz@wifa.de
56410 **Montabaur**, Steinweg 34
☎ 02602 - 13 41 321, ✉ montabaur@wifa.de
56564 **Neuwied**, Sohler Weg 65
☎ 02631 - 34 73 38, ✉ neuwied@wifa.de
54296 **Trier**, Max-Planck-Straße 24
☎ 0651 - 46 27 955, ✉ trier@wifa.de

Saarland:

66424 **Homburg**, Kaiserstraße 48
☎ 06841 - 75 76 120, ✉ homburg@wifa.de
66740 **Saarlouis**, Walter-Bloch-Straße 6
☎ 06831 - 12 70 136, ✉ saarlouis@wifa.de

Stand: 02/22

wifa - Coaching

auch für englischsprachige Bewerbungen

Einzeltraining



Hessen • Nordrhein-Westfalen
Rheinland-Pfalz • Saarland

Job Coaching



PowerCoaching Basic

Bewerbungscoaching
kurz und knapp
über **270 Minuten** an **2 Terminen**.

PowerCoaching Plus

Bewerbungscoaching
über **6 Wochen** an **2 Terminen** wöchentlich.

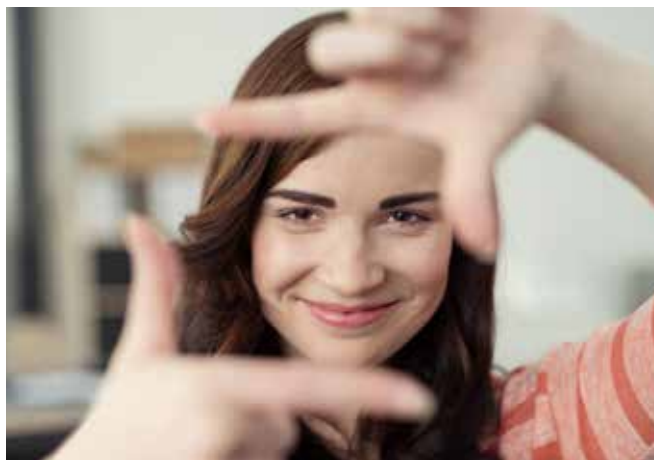
PowerCoaching Premium

Intensives Bewerbungscoaching
über **12 Wochen** an **2 Terminen** wöchentlich.

Je nach Coaching beträgt der Umfang 6,
24 bzw. 48 Unterrichtseinheiten à 45 Minuten.

Volle Kostenübernahme möglich

Student Coaching



StudentCoaching

Bewerbungscoaching
für Schüler*innen und Student*innen
über **6 Wochen** an **2 Terminen** wöchentlich.

AzubiCoaching

Bewerbungscoaching für Auszubildende
über **6 Wochen** an **2 Terminen** wöchentlich.



Je nach Coaching beträgt der Umfang
24 Unterrichtseinheiten à 45 Minuten.

www.wifa.de

Coaching für Migrant*innen



PowerCoaching Plus

Bewerbungscoaching
für Migrant*innen
über **6 Wochen** an **2 Terminen** wöchentlich.

PowerCoaching XL

Coaching inklusive berufsbezogenes Deutsch
über **3 Monate** an **2 Terminen** wöchentlich.

PowerCoaching XXL

Intensives Coaching
inklusive berufsbezogenes Deutsch
über **5 Monate** an **2 Terminen** wöchentlich.

Je nach Coaching beträgt der Umfang 24,
120 bzw. 240 Unterrichtseinheiten à 45 Minuten.

Wir beraten Sie gerne!